



PATIENTS, PLANÈTE, SOCIÉTÉ

**ENGAGÉS, SANS ATTENDRE**

ÉTAT DES LIEUX RSE 2023

JANSSEN FRANCE

janssen 

PHARMACEUTICAL COMPANIES OF  
*Johnson & Johnson*

# SOMMAIRE

## 01. ENGAGÉS, SANS ATTENDRE, POUR ACCOMPAGNER LES PATIENTS 10

Favoriser l'accès aux soins	14
Sensibiliser et déstigmatiser	15
Aider les aidants	19
Oh My day !	22

## 02. ENGAGÉS, SANS ATTENDRE, POUR PRÉSERVER LA PLANÈTE 24

Réduire notre propre empreinte carbone	27
Favoriser l'économie circulaire	34
Fresque du climat	38



03. ENGAGÉS, SANS ATTENDRE, 40  
POUR BÂTIR UNE SOCIÉTÉ PLUS JUSTE

Promouvoir la diversité et l'inclusion 43

Encourager la solidarité 50

Donner des ELLES à la Santé 53

04. ENGAGÉS, SANS ATTENDRE, 56  
POUR SE MOBILISER EFFICACEMENT

Un engagement culturel 58



ENGAGÉS,  
DIFFÉREMMENT

# JANSSEN FRANCE, C'EST :



**650**  
salariés



**L'UN DES PRINCIPAUX**  
laboratoires pharmaceutiques français



**LA 4<sup>ème</sup>**  
filiale pharmaceutique de Johnson & Johnson,  
premier groupe de santé au monde



**1 RÉPONSE**  
aux défis médicaux les plus complexes de notre époque



**6 DOMAINES**  
thérapeutiques  
Oncologie – Hématologie ; Immunologie ; Neurosciences ; Maladies infectieuses et vaccins ;  
Hypertension artérielle pulmonaire ; Cardiovasculaire et métabolisme



**1 RAISON D'ÊTRE**  
ensemble, sans attendre, pour transformer  
la vie des patients

## **ENGAGÉS, DURABLEMENT**

Parce que nous sommes l'un des principaux laboratoires pharmaceutiques en France.

Parce que la volonté de **transformer la vie des patients** guide notre quotidien.

Parce que nous nous mobilisons avec **rapidité** et **efficacité**, pour que le plus grand nombre puisse, sans attendre, bénéficier de nos avancées thérapeutiques.

Parce que nous faisons preuve d'**audace** et d'**ingéniosité** pour trouver des solutions innovantes qui répondent le mieux aux besoins des patients, des professionnels de santé et de nos partenaires.

Parce que, pour nous, **l'innovation** doit aussi être au service d'un développement durable et raisonné.

Parce que nous offrons à chaque collaborateur la possibilité de **grandir** et de se développer en s'enrichissant de parcours et de profils **variés**. Nous souhaitons partager ici comment engagement des collaborateurs et culture d'entreprise posent les fondements de la RSE pour Janssen France.



## **TRANSFORMER LA VIE DES PATIENTS, C'EST AUSSI INNOVER POUR CONTRIBUER À UN MONDE PLUS DURABLE POUR TOUS.**

Entreprise mondiale de santé, Janssen innove chaque jour pour transformer la vie des patients. En tant qu'acteur de prévention et de soin, notre activité nous place aussi naturellement à la croisée des grands enjeux de notre temps :

- L'accès à la santé, et notre responsabilité vis-à-vis des patients
- L'environnement et la nécessité de préserver et rétablir la santé de la planète
- L'urgence de bâtir une société plus juste, dans laquelle chacun trouve sa place

Chacun de ces enjeux constitue un axe de la stratégie de Responsabilité Sociétale d'Entreprise (RSE) au niveau mondial, mais aussi pour chacun des pays où Janssen a un ancrage fort comme en France.

Notre réponse à ces enjeux, c'est l'innovation.

L'innovation ne s'arrête pas aux portes du laboratoire et ne concerne pas uniquement les équipes impliquées dans la recherche. Notre responsabilité, c'est aussi innover dans la façon d'accompagner les patients, en intervenant le plus en amont possible dans le cycle de vie du médicament. C'est par ailleurs transformer notre rapport à l'environnement, partout où nous le pouvons, en travaillant par exemple sur l'empreinte carbone de la distribution de nos médicaments pour la réduire. C'est aussi, en tant qu'employeur responsable, promouvoir au quotidien toutes les facettes de la diversité et encourager la solidarité.




## Pourquoi un rapport RSE - France pour Janssen ?

En cohérence avec le Credo et les ambitions de Johnson & Johnson qui guident depuis toujours notre mission, les équipes Janssen France sont mobilisées depuis plus de 10 ans pour renforcer l'engagement social et environnemental du laboratoire en France et ont mis en place de nombreux chantiers spécifiques à la France. Ce rapport nous permet d'en faire état, mais surtout de prendre date auprès des publics français. L'engagement de Janssen France est avant tout celui de ces équipes qui œuvrent spontanément pour continuer de faire bouger les lignes, comme Janssen France l'a toujours fait. Et ça n'est que le début, car les enjeux s'accroissent ! Œuvrer avec les associations de patients ; aider les aidants ; favoriser l'économie circulaire ; promouvoir l'engagement solidaire ; mettre ces sujets au cœur des priorités de l'entreprise : c'est ensemble, en travaillant avec nos parties prenantes, que nous renforcerons nos engagements et que nous construirons nos preuves, pour avoir un impact positif fort et durable sur le monde qui nous entoure. C'est aussi le sens de notre raison d'être : « Ensemble, sans attendre, pour transformer la vie des patients ».

Delphine Aguiléra-Caron

Présidente de Janssen France





Le Comité de Direction de Janssen France,  
une équipe engagée pour faire la différence

**Premier rang:**

Laurence Boussin, Directrice stratégie client,  
Jean Pinochet, Directeur projets stratégiques,  
Isabelle Jamnet, Directrice juridique

**Deuxième rang:**

Erwan Le Tallec, Directeur des Ressources Humaines,  
Delphine Aguiléra-Caron, Présidente Janssen France  
Vincent Perrin (remplacé par Christelle Blons), Directeur Business Unit  
Valérie Perruchot Garcia, Directrice communication, patients & RSE

**Au troisième rang:**

Nicolas Soustiel, Directeur Business Unit,  
Véronique Schmitt, Directrice accès au marché et affaires externes,  
Armelle Santelli, Directrice des affaires pharmaceutiques,  
Barbara Lantz, Directrice financière,  
Jonathan Pentel, Directeur des affaires médicales.





ENGAGÉS, SANS ATTENDRE, POUR  
**ACCOMPAGNER  
LES PATIENTS**





Pour accompagner les patients, nous nous engageons à intervenir le plus en amont avec eux dans le cycle de vie du médicament.

Répondre aux besoins des patients, c'est d'abord trouver des traitements innovants. C'est aussi, au-delà de la médecine, s'engager le plus en amont possible dans le cycle de vie du médicament, dès la R&D et les essais cliniques, pour favoriser l'accès aux soins. C'est veiller à ce que les patients, leurs proches et les associations qui les représentent aient l'information, les connaissances et le soutien nécessaires pour accéder aux traitements, et s'assurer qu'ils les utilisent correctement, en étant au plus proche du parcours de soins. C'est, enfin, accompagner les aidants, souvent oubliés alors qu'ils contribuent eux aussi au bon déroulement des soins. Pour mieux transformer les vies !

En facilitant l'accès aux traitements, Janssen contribue à atteindre l'objectif de développement durable n°3 des Nations Unies : L'accès à la santé ; ainsi que l'objectif n°17 : Partenariats pour la réalisation des objectifs.







## 20 millions

C'est le nombre de patients atteints de maladies chroniques en France en 2018.

*La clé de notre engagement, c'est la co-construction avec tous nos partenaires dès le stade de la recherche.*





## FAVORISER L'ACCÈS AUX SOINS

L'accès aux soins est une des priorités de Janssen France. Pour que le plus grand nombre puisse en bénéficier, le laboratoire s'engage à impliquer les patients le plus en amont possible dans le processus de développement des médicaments. En France, le laboratoire s'attache ainsi à recruter des patients français dès les essais cliniques. Il œuvre en outre pour garantir l'approvisionnement et pour s'assurer que le bon traitement arrive au bon patient au meilleur moment.

### Accéder plus tôt aux innovations thérapeutiques

La réforme sur les autorisations d'accès précoces opérée en France en 2021 permet aux patients français de disposer plus tôt des innovations thérapeutiques sur le territoire. Ce dispositif permet aux innovations d'être disponibles avant l'obtention de leur autorisation de mise sur le marché par les autorités de santé, à titre exceptionnel et en dehors du cadre d'un essai clinique.



## **SENSIBILISER ET DÉSTIGMATISER**

Convaincu que l'accès à l'information peut réellement transformer la vie des patients et de leurs proches, Janssen France fait de l'engagement auprès des associations de patients une priorité et imagine de nouvelles façons de collaborer. La démarche consiste à co-construire avec les associations de patients ou des patients experts des projets innovants et impactants afin d'agir ensemble, sans attendre, pour améliorer la vie des patients. Le laboratoire soutient par ailleurs de nombreuses campagnes de communication autour des maladies et de leurs traitements. Objectif : sensibiliser, et ainsi parfois déstigmatiser la maladie en informant davantage le public sur certaines pathologies parfois méconnues du grand public.



2021 : l' Hypertension Artérielle Pulmonaire  
à l'honneur d'une campagne nationale soutenue par Janssen France



Janssen France a travaillé avec des organisations paneuropéennes de patients sur la campagne «Living Longer, Living Stronger» (« Vivre plus longtemps, vivre plus fort ») afin de développer des outils pour soutenir les hommes atteints d'un cancer de la prostate et leurs proches à tous les stades de la maladie.

Le baromètre santé mentale réalisé en 2022 avec CSA par Janssen France fait écho à l'enjeu de santé publique que représentent ces maladies.





10

campagnes d'information et de sensibilisation en 2022



22

associations de patients partenaires

“*La pertinence de nos actions de sensibilisation est régulièrement soulignée par nos partenaires associatifs qui les construisent à nos côtés.*”

Brigitte Bais, Responsable du pôle patients

		Les associations de patients partenaires de Janssen en 2022	

MENEZ L'ENQUÊTE AU CENTRE

CITIZEN P:SO



## Menez l'enquête avec Citizen pso

Avec Citizen pso, le premier outil pédagogique imaginé sous forme d'escape game, Janssen France s'engage pour sensibiliser plus de citoyens sur une maladie méconnue : le psoriasis. Co-construit avec l'association France Psoriasis, un comité d'experts pluridisciplinaire et Janssen France, Citizen pso est un dispositif complet qui contribue à lever les tabous et les idées reçues : un bus itinérant propose un escape game tandis qu'en parallèle, des praticiens reçoivent dans des structures mobiles les publics pour faire de la pédagogie sur cette maladie. Une nouvelle façon de travailler sur le parcours de soins des patients et sur la connaissance de la maladie, en lien à la fois avec les patients et les professionnels de santé.



## AIDER LES AIDANTS

En France, ils sont 11 millions à mettre leur vie entre parenthèses pour s'occuper d'un proche malade ou en perte d'autonomie. Convaincu que ces aidants jouent un rôle essentiel dans le parcours de soin et qu'ils représentent un enjeu de santé publique, Janssen France a décidé depuis 2016, au-delà de sa mission d'entreprise du médicament, de s'engager avec eux et pour eux. Objectif : leur apporter des solutions concrètes d'accompagnement dans différentes aires thérapeutiques, notamment les maladies mentales, la maladie de Crohn ou le cancer de la prostate.

Cet engagement au plus près des associations s'enrichit d'un partenariat historique avec la Compagnie des Aidants, ainsi que par une collaboration avec le Collectif Je t'aide pour des actions de sensibilisation. Les collaborateurs aidants ne sont pas oubliés : Janssen France a ainsi mis en place un dispositif solidaire de dons de jours de congés pour les collaborateurs ayant besoin de s'occuper d'un proche. En 2022, 74 jours de congés ont ainsi été donnés.

## #TOUS AIDANTS



**11**

millions d'aidants en France.



**1 aidant sur 2**

travaille et doit concilier sa vie privée, sa vie professionnelle et sa vie d'aidant.



**60%**

des aidants sont des aidantes.



**“** Aider les aidants, c'est notre façon d'être différent !

## Janssen France soutient la Caravane des aidants

En 2022, pour la 5<sup>ème</sup> année, la caravane « Tous aidants » est repartie sur le terrain, à la rencontre des proches aidants pour les écouter, les conseiller et répondre à leurs questions, faisant étape dans près de 25 villes de France. Née d'une collaboration entre l'association la Compagnie des Aidants et Janssen France, la caravane sillonne chaque année les routes de France et s'installe au sein d'un hôpital ou sur une place publique. Aux côtés de l'équipe de la Compagnie des Aidants et de ses autres partenaires, des assistantes sociales accueillent, écoutent et orientent les aidants vers les solutions et structures existantes.



**Tous aidants**  
Édition 2022



# UNE JOURNÉE 100% DÉDIÉE AUX PATIENTS

# OH MY DAY!



Organisées par Janssen France depuis 2021, les rencontres Oh My Day ! favorisent les échanges entre les associations de patients partenaires, dans toutes les aires thérapeutiques



Pour la 2<sup>ème</sup> année consécutive, Janssen France a convié le 17 novembre 2022 toutes les associations de patients partenaires à participer à une journée dédiée d'écoute, de partage et de travail, autour de spécialistes du monde associatif et d'experts de Janssen France. Entre tables rondes et ateliers, les 24 associations présentes ont réfléchi sur l'accès aux innovations grâce à l'accès précoce, le financement des associations, le rôle des bénévoles... pour ne citer que quelques exemples.



Quand les associations de patients partagent leurs bonnes pratiques.



ENGAGÉ, SANS ATTENDRE, POUR  
**PRÉSERVER  
LA PLANÈTE**

**2.**





Parce que transformer la vie des patients, c'est aussi préserver la santé de la planète, nous nous engageons, au quotidien, à transformer notre rapport à l'environnement, partout où nous le pouvons.

Transformer la vie des patients, c'est, au-delà des traitements, transformer notre rapport à l'environnement car il n'y a pas d'humanité en bonne santé si la planète n'est pas en bonne santé.

La protection de l'environnement est inscrite dans les priorités de Janssen depuis 1943. Cette priorité on la retrouve dans le célèbre rapport de Gro Harlem Brundtland paru en 1987 pour les Nations Unies. En tant qu'acteur majeur de l'innovation, nous savons que santé humaine et santé de la planète sont inextricablement liées. Un tel engagement implique de s'efforcer d'améliorer continuellement l'empreinte environnementale de nos activités, de nos produits et de notre chaîne de valeur.

Nous introduisons progressivement des projets d'économie circulaire et nous travaillons la chaîne de valeur du médicament : logistique, packaging, recyclage, et gestion des déchets.

Mobilisé pour l'environnement, Janssen contribue à atteindre 5 des 17 Objectifs de Développement Durable des Nations Unies.



**OBJECTIFS  
DE DÉVELOPPEMENT  
DURABLE**



Sources : Johnson & Johnson Health for Humanity report 2021

## RÉDUIRE NOTRE PROPRE EMPREINTE CARBONE

La réduction de l’empreinte carbone de Janssen est l’axe prioritaire de la stratégie environnementale du groupe. Pour connaître cette empreinte en France et pour dégager des leviers d’action, Janssen réalise son bilan carbone depuis 2012.



### **Bilan carbone : mesurer & progresser**

En application de l’article 75 de la loi Grenelle II, Janssen a réalisé en 2012 son premier bilan carbone (scopes 1, 2 et 3) en France. Le dernier plan d’action relatif au bilan carbone a été lancé à partir de l’année de référence 2019 pour réduire notre dépendance aux énergies fossiles sur les trois scopes. Objectif : établir un point de référence pour mesurer les progrès réalisés par la filiale dans la réduction des émissions de gaz à effet de serre.

A travers cette contribution, Janssen répond aux attentes de ses parties prenantes internes et externes. Pour engager une démarche collective, Janssen participe également aux travaux du LEEM sur la décarbonation du secteur de la santé.

## Que nous apprend le bilan carbone de Janssen France ?

Un bilan qui englobe l'ensemble des activités du groupe de l'amont à l'aval







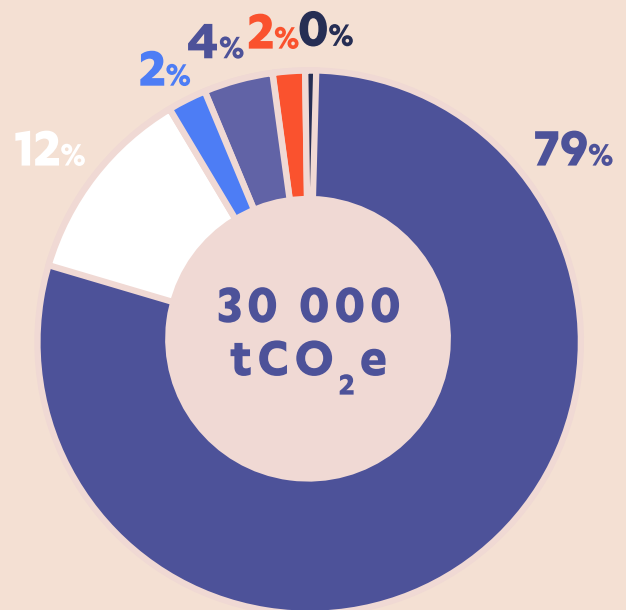
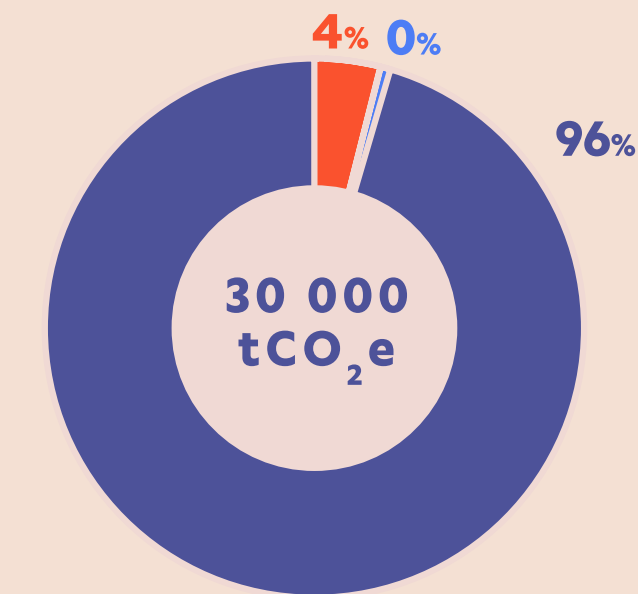
## Le calcul du bilan carbone de Janssen 2019

Les émissions de Janssen proviennent à 96% du scope 3, réparti à 97% pour le scope 3 amont et 3% pour le scope 3 aval.

Au global, les émissions de Janssen proviennent majoritairement des achats de biens et services (près de 80%).

Répartition des émissions de CO<sub>2</sub>e entre scopes (tCO<sub>2</sub>e, % des émissions totales)

Répartition des émissions de CO<sub>2</sub>e par poste d'émissions (tCO<sub>2</sub>e % des émissions totales)



- Scope 1
- Scope 2
- Scope 3

- Achats
- Déplacements
- Immobilisations
- Énergie
- Logistique
- Déchets

- Les émissions de Janssen proviennent à 80% des achats de biens et services, suivies des émissions liées aux déplacements des collaboratrices et collaborateurs (12%), des immobilisations (4%), de l'énergie (2%), de la logistique (2%), et des déchets (<1%).

## Que fait-on concrètement pour réduire notre impact carbone ?

### Objectif 100% d'électricité verte

Aligné avec la démarche de Johnson & Johnson, Janssen France s'engage en faveur de l'énergie verte. Appuyée par plusieurs contrats d'achat d'électricité éolienne et solaire en Europe, 100% de l'électricité utilisée par les sites de Janssen France sera issue de sources renouvelables dès 2023.





## Faciliter l'usage de véhicules hybrides ou électriques

Nous avons réalisé, avec notre partenaire 1km à pied, un plan de mobilité qui nous a permis d'établir un diagnostic sur les déplacements des salariés. Ce plan de mobilité vise à améliorer tous les déplacements liés à l'activité de notre organisation (domicile-travail, professionnels, visiteurs et fournisseurs...).

Un certain nombre d'actions font déjà partie de notre quotidien :

- L'évolution de la flotte automobile vers un parc hybride puis électrique
- Le télétravail, avec deux jours de présence obligatoire au bureau par semaine
- La formation à l'éco-conduite
- La possibilité pour les salariés éligibles à un véhicule de statut de faire le choix d'une indemnité financière au lieu de bénéficier d'un véhicule
- L'installation de 50 bornes électriques de recharge pour les véhicules hybrides/électriques, à disposition de tous
- L'aménagement d'un parking pour les vélos avec casiers et prises de recharge

De nouvelles mesures pour 2023 sont en cours d'élaboration afin de d'augmenter l'usage de modes de transport alternatifs.

## Dans le cadre du plan de sobriété énergétique

**-10%**

Dans le cadre du plan de sobriété énergétique national présenté par le gouvernement, Janssen contribue à l'objectif de réduction de 10 % de sa consommation énergétique.

Des mesures ont été mises en place telles que :

- Adaptation des consignes de température pour le chauffage et la climatisation.
- Éclairage de l'immeuble : les zones de circulation et les bureaux non occupés sont éteints le soir et le week-end, des capteurs de présence mis en place pour que le parking, les salles de réunion et les couloirs ne restent pas allumés quand personne ne les occupe.
- Mise en place d'un système de zoning dans le bâtiment chaque vendredi afin de concentrer l'éclairage et le chauffage sur un seul espace, permettant de regrouper les salariés présents ce jour-là, sachant que le taux d'occupation des locaux est faible chaque fin de semaine du fait de l'application des règles de télétravail.
- Réalisation d'un diagnostic de performance énergétique du bâtiment.
- Suivi précis et régulier de nos consommations d'énergie.
- Sensibilisation des salariés à des éco-gestes (éteindre son écran, sa lampe de bureau, etc.)



## Favoriser l'économie circulaire

Janssen s'engage sur le cycle de vie du médicament. Les équipes France travaillent à la mise en place d'un nouveau modèle qui privilégie l'intégration des principes de l'économie circulaire.

Un nouveau programme, « Cap Logistique », visant à améliorer l'empreinte carbone de la distribution des médicaments, a été lancé en 2012. Avec le Leem, Janssen collabore aussi à un projet de dématérialisation des notices.

## Cap Logistique, améliorer l'empreinte carbone de la distribution de médicaments

3 questions à **Benoit Blanchard**, Responsable pôle stratégie & services

Pour mieux comprendre l'initiative Cap Logistique, 3 questions à Benoit Blanchard, coordinateur de ce projet au sein de la Direction Stratégie Client et membre du Comité RSE de Janssen France.

### En quoi consiste Cap Logistique ?

L'idée est à la fois simple et innovante. Il s'agit d'accompagner les hôpitaux, pharmaciens et répartiteurs dans une démarche d'optimisation des flux logistiques lors de leurs commandes de médicaments.

### Quels sont les bénéfices pour les établissements de santé ?

Cap Logistique apporte un bénéfice à la fois économique et environnemental aux hôpitaux ou grossistes souscrivant à ce service.

Moins de cartons, c'est moins de déchets. Moins de transports, c'est moins de camions sur les routes, donc moins d'essence et donc de CO<sub>2</sub>. Et in fine c'est aussi un coût moindre. Sans oublier la garantie d'un meilleur accès aux médicaments.



“Grâce à Cap Logistique, nous économisons l'équivalent en CO<sub>2</sub> de 10 allers / retours Paris-Marseille en avion par an.

En quoi est-ce un projet gagnant aussi pour Janssen ?

C'est un service additionnel apporté aux établissements de santé qui du coup cherchent à optimiser leurs commandes. Et indirectement, c'est aussi l'impact carbone de cette partie « distribution » de l'activité de Janssen qui s'en trouve réduit.

## La notice dématérialisée, un projet européen

En partenariat avec le Leem et les autorités de santé, Janssen France travaille à l'élaboration d'une notice dématérialisée des médicaments, qui viendrait se substituer à la notice papier. Outre le bénéfice environnemental (moins de papier, moins d'encre, moins de poids, et in fine moins de CO<sub>2</sub>), le bénéfice de la digitalisation des notices est indéniable pour les patients, qui pourraient profiter d'une mise à jour quasiment en temps réel et d'un accès facilité à l'information.



## Grâce au projet Poséidon, 53% des sondes recyclées en 2021

Initié en mars 2021 en partenariat avec ecosystem, Poséidon est un dispositif de rapatriement des enregistreurs de température expédiés avec certains médicaments vers les territoires d'Outre-Mer. L'objectif est de contribuer à la fin de vie et au recyclage de ces déchets électroniques. Comment ça marche ? Pour garantir leur recyclage, Janssen a choisi d'organiser leur rapatriement vers l'Hexagone. Les établissements de santé et les grossistes dans les territoires et départements ultra-marins reçoivent une enveloppe T. Une fois réceptionnés en France, les enregistreurs sont ainsi dépollués et recyclés. Sur l'année 2021, 1 141 sondes ont déjà été récupérées et recyclées.



## Encore plus loin avec la responsabilité élargie du producteur (REP)

Pour comprendre les enjeux liés à la REP, un groupe de stagiaires et alternants s'est porté volontaire en 2021 pour préparer un outil interactif permettant d'expliquer aux collaborateurs le principe de la REP pour une intégration dans leurs activités, ainsi que le rôle des éco-organismes intervenant lors de ces différentes étapes. Un travail pédagogique de fond, salué par les éco-organismes consultés pour évaluer la véracité de cet outil.

*S'engager, c'est aussi prévoir le recyclage des produits que nous mettons sur le marché. C'est notre Responsabilité Elargie du Producteur.*

Sylvie Cronier, cheffe de projet Qualité et Environnement Janssen



*Ce que disent les experts*  
*Le label A++ a été obtenu par Janssen France dans le cadre de l'Indice Vert CAHPP en 2021 et en 2022. Ce baromètre permet de répertorier les fournisseurs et produits de santé, en faveur de la décarbonation du secteur de la santé. Une fierté pour nous tous !*

Hervé Chanteur,  
Responsable commercial Janssen



## 3 HEURES POUR COMPRENDRE LE CHANGEMENT CLIMATIQUE

La transition écologique, c'est un engagement collectif de tous les collaborateurs chez Janssen et non un service ou un département du groupe. Le 17 mai 2022, nos 500 collaborateurs du groupe se sont retrouvés pour un atelier collaboratif d'une ampleur inédite, afin de comprendre l'essentiel des enjeux climatiques pour passer à l'action.

# LA FRESQUE DU CL!MAT



**9h** Les règles du jeu sont posées. Par groupes de 8, les collaborateurs commencent à réfléchir. A partir de plusieurs images, il s'agit de reconstituer les étapes et les liens de causalité d'une fresque du climat.



En septembre 2022, la Fresque du Climat a annoncé que 500 000 personnes avaient été formées grâce à cette méthodologie. Les collaborateurs de Janssen France en ont fait partie, et ont exprimé, à la suite de cet atelier géant, leur volonté de s'engager pour aller plus loin dans l'amélioration de l'empreinte environnementale de leur entreprise. Janssen va s'appuyer sur cet élan dans le futur pour poursuivre ses efforts en faveur de l'environnement.



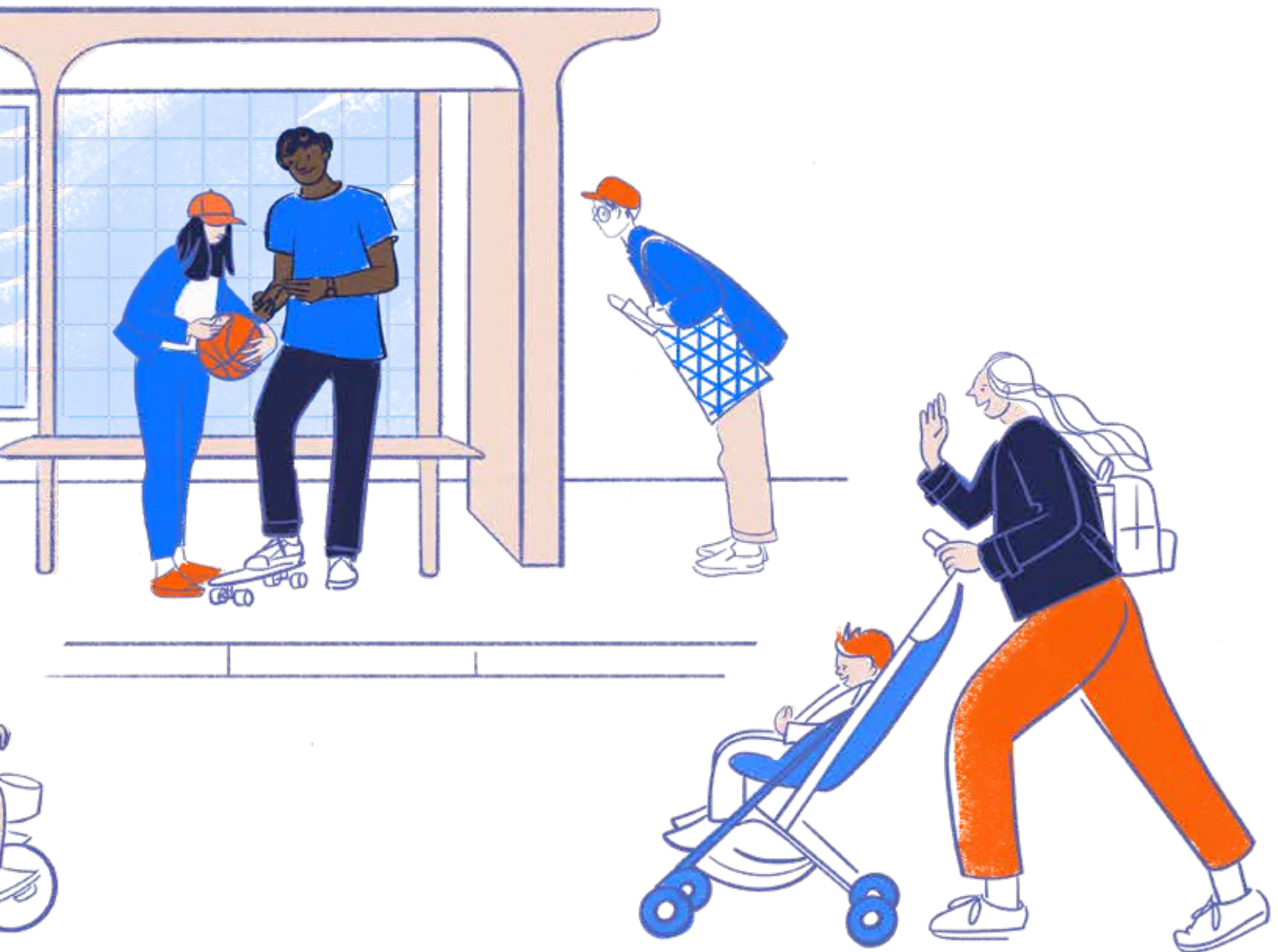
**10h30** « Fonte de la banquise », « émissions de CO<sub>2</sub> », « ressources pétrolifères »... : les grandes thématiques environnementales éclairent progressivement les esprits.

**12h** « Un exercice qui favorise la prise de conscience collective »

ENGAGÉS, SANS ATTENDRE, POUR  
**BÂTIR UNE SOCIÉTÉ  
PLUS JUSTE**

**3.**





Parce que transformer la vie des patients, c'est aussi bâtir une société plus juste, dans laquelle chacun trouve sa place, nous nous engageons au quotidien à promouvoir la diversité, l'équité et l'inclusion et à encourager la solidarité.

L'engagement de Janssen a très tôt été illustré par son action en faveur de la diversité, de l'équité et de l'inclusion. Cet engagement s'est élargi au fil des ans pour répondre aussi aux enjeux liés au handicap, au dialogue intergénérationnel, à la lutte contre l'homophobie, en développant des partenariats avec des acteurs majeurs engagés dans ces transformations indispensables de notre société.

L'engagement sociétal de Janssen contribue à l'atteinte de 3 des 17 Objectifs de Développement Durable des Nations Unies.



**OBJECTIFS  
DE DÉVELOPPEMENT  
DURABLE**



Sources : Johnson & Johnson health for humanity report 2021

## PROMOUVOIR LA DIVERSITÉ ET L'INCLUSION

Parce que la diversité et l'inclusion constituent un facteur de performance, d'innovation et de richesse, Janssen France a depuis de nombreuses années mis l'accent sur des dispositifs les favorisant. Le groupe entend ainsi offrir un environnement de travail diversifié, équitable et inclusif, dans lequel chacun trouve sa place et où les différences de points de vue, de cultures, de genre, de parcours et d'expériences stimulent la créativité et conduisent à des solutions innovantes qui, in fine, contribuent à transformer la vie des patients. Outre des dispositifs favorisant l'équité femmes-hommes, Janssen France est engagé dans de nombreux programmes d'inclusion pour accompagner les personnes handicapées, les communautés LGBTQ, les communautés ou encore les millenials.

*“ Nous nous devons d'offrir un environnement de travail inclusif, où chacun doit être considéré dans son individualité. Nous devons respecter la diversité et la dignité, et reconnaître les mérites de chaque personne.*

Credo de Johnson & Johnson, rédigé en 1943



**65%**

Chez Janssen France, 65% des effectifs sont des femmes, tout comme 65% des managers, des directeurs et des membres du Comité de Direction.

## **Le leadership au féminin, un engagement fort pour Janssen**

Convaincu qu'une culture inclusive est essentielle au succès de l'entreprise, Janssen France participe activement au programme intitulé Women's leadership & Inclusion (WLI). Initié en 1996 aux Etats-Unis, WLI, actif en France depuis 2012, s'appuie sur le partage d'expériences, la rencontre de role-models, ou la mise en place d'un réseau d'alliés hommes, avec pour but d'inclure le plus de volontaires possibles motivés pour faire gagner l'égalité femmes-hommes dans l'entreprise. Fondé sur le volontariat, ce groupe offre aussi une mise en réseau et des possibilités d'enrichissement personnel ou professionnel au travers du mentorat, de formations spécifiques ou de conférences inspirantes.

Quatre autres groupes de volontaires sont aussi actifs dans le pays : Open & Out (LGBTQ+), Next Generation (Millenials), Alliance for Diverse Abilities (Handicap) et Amena (multiculturalité).



## **L'égalité femmes-hommes, pierre angulaire de l'égalité professionnelle**

Instauré avec la loi « Pour la liberté de choisir son avenir professionnel » de septembre 2018, l'index de l'égalité professionnelle a pour ambition de réduire l'écart des rémunérations des femmes vis-à-vis des hommes. Désormais, l'égalité salariale à poste équivalent entre les femmes et les hommes en entreprise fait l'objet d'une obligation de résultats, et non plus simplement d'une obligation de moyens.

Avec l'index de l'égalité femmes-hommes, chaque année, nous mesurons l'impact des actions menées au sein de Janssen en France pour une meilleure égalité professionnelle. Sous la forme d'une note sur 100, l'index se compose de cinq grands critères qui évaluent les inégalités entre les femmes et les hommes.

**94/100** Notre engagement pour une plus grande diversité, équité et inclusion nous a permis d'obtenir en 2021 le score de 94/100 à l'index de parité femmes-hommes. Nous allons redoubler d'efforts pour améliorer index.

Par ailleurs, notre entreprise a développé une approche répondant aux besoins de la parentalité qui permet aux hommes comme aux femmes de bénéficier d'un congé lors de l'arrivée d'un enfant. Ainsi, en cas de naissance ou d'adoption, les pères ont dorénavant droit à 12 semaines de congé parental payé : une mesure qui permet de gommer l'invisibilisation des femmes pendant les congés maternité et de laisser aux pères la possibilité de passer du temps avec leur famille... et qui pourrait aussi faire évoluer favorablement le partage des tâches domestiques !

## Promouvoir l'inclusion sous toutes ses formes et de multiples manières

DuoDay

Handicap / Faire bouger les lignes, ensemble

*Cette journée passée ensemble a été très riche d'enseignements et m'a vraiment donné envie d'aller plus loin. Cela m'a aussi permis de me rendre compte du chemin qu'il reste encore à parcourir pour l'inclusion des personnes atteintes de handicap en entreprise.*

Diane Fisch,  
Responsable Marketing Oncologie-Hématologie



## Soutenir les femmes qui s'engagent dans les filières scientifiques



Partenaire de l'Université de Rouen et de l'INSA Rouen Normandie (Institut National des Sciences Appliquées), Janssen France se mobilise pour inciter les étudiantes à s'engager dans les filières scientifiques. En décembre 2022, une vingtaine de prix ont été remis pour la première fois à des étudiantes engagées dans des filières scientifiques sur le Campus de l'Université ou à l'INSA de Rouen-Normandie afin de les encourager et de mieux les accompagner dans leur parcours professionnel.

## Parce que l'inclusion concerne aussi les plus jeunes

Favoriser l'inclusion sociale des jeunes est aussi une priorité de Janssen France. Plusieurs programmes d'inclusion sont ainsi mis en place chaque année pour accompagner les futurs talents.

Janssen France est partenaire depuis des années de l'association « Entreprendre Pour Apprendre » qui accompagne des lycéens dans le cadre de projets de création de mini-entreprises. En 2021, le lycée professionnel Armand Guillaumat d'Orly et en 2022, le lycée professionnel Louis Dardenne de Vanves ont bénéficié de ce partenariat : deux classes ont été accompagnées et mentorées par des équipes de Janssen France pour développer leur projet de Junior Entreprise, soit au total une cinquantaine d'élèves.



“ Mes élèves ont eu la fierté d’avoir mené à bien un projet de Junior entreprise avec l’aide des équipes Janssen France. Ces équipes se sont mobilisées pour accompagner ces jeunes en quête de motivation et de réussite, tout en les rapprochant du monde de l’entreprise de manière positive.

Mariem Siala, enseignante au lycée Armand Guillaume Orly



## ENCOURAGER LA SOLIDARITÉ

A l'écoute des besoins de l'ensemble des parties prenantes qui l'entoure, notre entreprise encourage aussi la solidarité. D'une part en facilitant l'engagement des collaborateurs. D'autre part en favorisant le mécénat de compétences.



Création d'un potager urbain avec l'association Les Fourmis qui jardinent

*Nous sommes responsables envers les communautés dans lesquelles nous vivons et travaillons.*

Credo Johnson & Johnson



Opération ramassage de déchets au Jardin d'Acclimatation à Paris avec l'association PikPik Environnement

*En nous appuyant sur la plateforme Vendredi, nous avons pu en équipe découvrir de plus près l'association isséenne PikPik, faire connaissance avec ses différents membres et passer une demi-journée avec eux, pour analyser leur plan de communication et leur faire des recommandations pour le rendre plus efficace. Une belle occasion de mettre les compétences de mon équipe en pratique !*

Valérie Perruchot Garcia, Directrice de la Communication, des Patients et de la RSE



Préparation de colis solidaires pour jeunes enfants pour soutenir les mères en difficulté avec l'association MaMaMa

*En 2022, les collaborateurs de Janssen ont consacré plus de 500 heures d'engagement en mécénat de compétences pour aider les associations.*

Annie Ribeyre, chargée de relation patients et des projets RSE

## **Avec la plateforme Vendredi, dont Janssen est partenaire depuis 2019, nous facilitons l'engagement solidaire de nos collaborateurs.**

Vendredi est une plateforme d'engagement citoyen mise à la disposition des entreprises partenaires.

L'enjeu ? Simplifier la gestion de toutes les actions solidaires émanant des associations et permettre de mettre en œuvre du mécénat de compétences. Le principe est simple : les associations postent leurs besoins sur la plateforme en ligne ; les collaborateurs s'inscrivent ; la plateforme s'occupe de la mise



en relation et gère l'administratif. Bilan : en 2022, 110 salariés ont aussi pu donner 524 heures de leur temps pour aider une douzaine d'associations, autour de missions extrêmement variées. Parmi celles-ci, on retrouve la préparation de colis solidaires pour jeunes enfants en soutien à des mères en difficulté avec l'association MaMaMa ou encore la participation à une opération de nettoyage de forêt avec Pik Pik Environnement.

## 23 septembre 2022 : une journée pour s'engager



Proposée depuis 2015 à tous les collaborateurs de Janssen France, la journée de Solidarité a pris une ampleur inédite en 2022. Elle est dorénavant commune à toutes les entités du groupe présentes en France. C'est ainsi que le 23 septembre 2022, l'ensemble des collaborateurs sur l'ensemble des sites ont pu, au cours de la Semaine Européenne du Développement Durable, donner de leur temps et utiliser leurs compétences pour aider des associations. Les possibilités étaient multiples : distribution de kits d'hygiène et beauté, participation à la création d'un verger en zone urbaine, nettoyage du Bois de Boulogne, don du sang...

### La journée solidaire, comment ça marche ?

La journée solidaire permet à tous les collaborateurs de donner de leur temps tout au long de l'année pour mener des missions de solidarité. Pour faire se rencontrer les besoins des associations et la volonté des salariés de s'engager concrètement à leurs côtés, les collaborateurs de Janssen France ont ainsi la possibilité de consacrer de 1 à 5 jours par an, pris sur leur temps de travail, à des missions solidaires.



## **AVEC DONNER DES ELLES À LA SANTÉ,**

Faire progresser l'égalité à l'hôpital

Encourager le monde de la santé à changer son regard pour sortir des stéréotypes et s'engager dans une démarche de mixité : tel est l'objectif de l'association Donner des ELLES à la santé, créée en 2020 sous l'impulsion de Janssen France. Née de la rencontre entre les femmes de Janssen, profondément engagées dans l'égalité femmes-hommes dans le monde de la santé, et de femmes médecins à l'hôpital, elle se fonde sur un constat mutuel et une envie partagée : celle de faire progresser l'égalité femmes/hommes à l'hôpital. En dépit de la féminisation indéniable du métier de médecin – 60% des étudiants en médecine sont aujourd'hui des étudiantes, il y a encore trop peu de femmes à des postes à responsabilité dans les hôpitaux en France : seulement 20% de femmes Professeures des universités-praticiennes hospitalières (PUPH) et 12% de femmes doyennes de facultés. Et ce, alors même que la mixité est un facteur de cohésion et d'innovation. Une situation qui donne envie de faire bouger les lignes, en utilisant et mutualisant les bonnes pratiques issues de notre industrie et en donnant aux femmes médecins la possibilité de prendre des postes à responsabilité.





## Pour en savoir plus

Une citation de Dr Géraldine Pignot



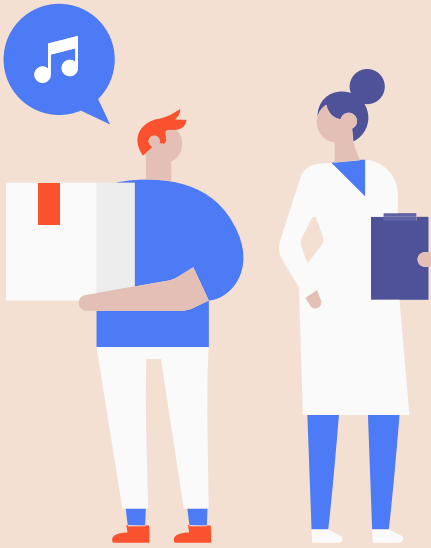
*En créant Donner des Elles à la santé avec l'aide de Janssen, notre ambition était de pouvoir nous mobiliser collectivement, en tant que femmes engagées dans la santé. La démarche d'égalité femmes-hommes à l'hôpital se poursuit jour après jour, année après année, établissement par établissement, pour donner aux femmes médecins le pouvoir d'agir aux côtés de leurs alliés, les hommes médecins, et défendre un engagement commun pour la parité. Nous sommes fiers d'avancer ensemble pour mener cette transformation positive.*



Dr Géraldine Pignot, Urologue à l'Institut Paoli Calmettes à Marseille et Présidente de Donner des Elles à la Santé de 2020 à 2022.



En novembre 2022, trois ministres du gouvernement ont tenu à participer au colloque organisé par Donner des Elles à la Santé à l'hôpital Necker: Isabelle Rome (présente sur la photo), François Braun et Stanislas Guérini.



L'association Donner des Elles à la Santé est composée d'un collectif d'acteurs publics et privés et d'un comité de pilotage de 17 membres. Elle est soutenue par Janssen, Sirius Customizer, J&J MedTech, FHF, FEHAD, Conférence des doyens de médecine, Inserm, UNICANCER, la Région Île-de-France, FITC et Jeunes Médecins.

**1** convention avec la Conférence des directeurs généraux de CHU et une autre avec la conférence des Doyens pour engager une démarche Égalité au sein des CHU et CHR.

**1** baromètre annuel réalisé avec IPSOS depuis 3 ans, pour sensibiliser le public sur les inégalités entre les femmes et les hommes médecins à l'hôpital et mesurer les progrès accomplis

Le niveau de satisfaction des médecins hospitaliers à l'égard de leur vie professionnelle continue de se détériorer

**85%**

des femmes médecins se sont senties discriminées au cours de leur carrière



**33%**

des hommes médecins déclarent avoir eu connaissance de situations d'agressions sexuelles



PATIENTS, PLANÈTE, SOCIÉTÉ :  
**ENGAGÉS, SANS  
ATTENDRE**

**4**





## Engagés, sans attendre, pour se mobiliser efficacement

Parce que transformer la vie des patients, c'est leur laisser une planète en bonne santé économique, socialement équitable et écologiquement soutenable, nous nous engageons à nous mobiliser efficacement et sans attendre, en devenant tous acteurs d'un développement vraiment durable.

A l'occasion de la première publication de ce rapport, Janssen remercie toutes celles et ceux qui s'engagent au quotidien sur la base du volontariat pour aller plus loin, pour faire bouger les lignes et pour améliorer les performances de l'entreprise, que ce soit au plan économique, social, sociétal ou environnemental.

## UN ENGAGEMENT CULTUREL

C'est le Credo, ce texte fondateur rédigé en 1943 par Robert Johnson, qui guide la responsabilité de Janssen France vis-à-vis de ses parties prenantes : d'abord la responsabilité auprès des patients, médecins et personnels de santé, mais aussi auprès des collaborateurs de l'entreprise. Sans oublier les communautés auprès desquelles Janssen France vit et travaille.

L'engagement responsable de Janssen France contribue à l'atteinte de 4 Objectifs de Développement Durable des Nations Unies.



**OBJECTIFS  
DE DÉVELOPPEMENT  
DURABLE**



Sources : Johnson & Johnson Health for Humanity report 2021



## Un temps d'avance grâce à l'engagement de nos équipes

L'engagement de Janssen France repose sur la dynamique spontanée des collaborateurs, précurseurs pour répondre aux enjeux contemporains. Le projet Cap Logistique en témoigne : au départ, ce sont les équipes commerciales qui l'ont initié, en réfléchissant à la manière de gérer différemment les flux de commandes avec les hôpitaux pour améliorer l'empreinte carbone. Il en est de même de l'enjeu Diversité, Equité & Inclusion, porté et mis en œuvre chez Janssen France sur la base du volontariat. C'est bien chaque collaborateur, quel que soit son rôle dans l'entreprise, qui est invité à porter et incarner les engagements responsables de Janssen France en se les appropriant et en proposant des initiatives s'inscrivant dans la stratégie proposée.

*Notre engagement, c'est celui des équipes qui s'engagent chaque jour à faire bouger les lignes, autant en contribuant à la réduction de notre empreinte carbone qu'en favorisant l'accès aux soins !*

Julien Alvernhe, Comité RSE,  
Janssen France



## Une démarche organisée

Si ce sont les collaborateurs qui initient et portent les actions responsables de Janssen France, le pilotage de la démarche est assuré par un Comité RSE qui priorise les engagements de l'entreprise et formalise des feuilles de route triennales.



**Valérie Perruchot Garcia**

Directrice Communication,  
Patients et RSE



**Annie Ribeyre**

Chargée des projets RSE  
et des relations Patients



**Sylvie Cronier**

Manager Qualité &  
Environnement



**Jean Pinochet**

Directeur des projets  
stratégiques



**Benoit Blanchard**

Chargée des projets RSE  
et des relations Patients



**Christelle Murati**

Responsable Service  
Clients



**Isabelle Jolly**

Déléguée Hospitalière  
Immunologie



**Julien Alvernhe**

Responsable  
Communication  
Corporate



**Laura Batique**

Lead Pôle Education  
Médicale



**Marine Bonnefond**

Responsable Marketing  
Sclérose en Plaques



**Cheick Bakayoko**

Coordinateur de projets  
régionaux



**Emilie Palka**

Déléguée Hospitalière  
Hématologie



**Aurélie Debaene**

Chargée des projets RSE  
et des relations Patients

## Soutenir l'engagement des collaborateurs

Soucieux de soutenir l'engagement de ses collaborateurs, Janssen France organise de nombreuses actions de sensibilisation et de formation autour des enjeux RSE. Semaine du développement durable, formation à la diversité, groupes de travail sur les éco-gestes, fresque du climat : sur tous les enjeux clés, les collaborateurs ont la possibilité de s'engager.

En outre, pour soutenir les collaborateurs ayant besoin de s'occuper d'un proche, Janssen France a mis en place un dispositif solidaire de dons de jours de congés. Lorsqu'un salarié en fait la demande, le besoin de journées de congés supplémentaires est généralement couvert par la solidarité de ses collègues en moins de 24h. En 2022, 62 collaborateurs ont donné 74 jours sur 45 demandés.

**C'est aussi cela, s'engager autrement.**



**JANSSEN-CILAG**, SAS au capital de 2.956.660 euros, immatriculée au  
Registre du Commerce et des Sociétés de Nanterre sous le numéro B 562  
033 068, dont le siège social est au : 1, rue Camille Desmoulins, TSA 91003,  
92787 Issy les Moulineaux.

EM-122473 02-2023