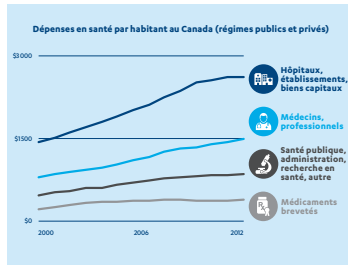
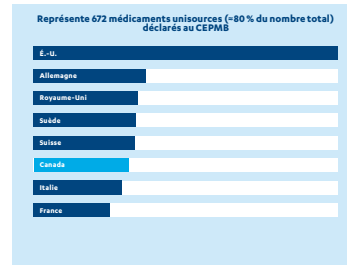


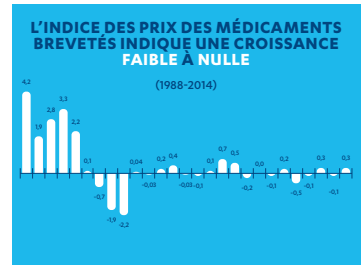
Référence :
Canadian Health Policy Institute, Spending on Patented Drugs in Canada 1990 to 2014, 23 février 2016.



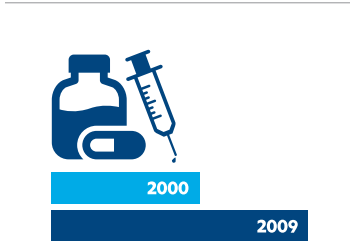
Référence :
Canadian Health Policy Institute, Spending on Patented Drugs in Canada 1990 to 2014, 23 février 2016.



Référence :
Médicaments novateurs Canada, Classement international des nouveaux médicaments lancés au Canada entre 2010 et 2015.

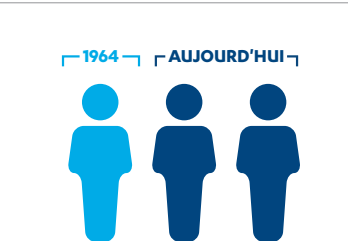


Référence :
Conseil d'examen du prix des médicaments brevetés (CEPMB) Rapport annuel 2014 (déposé au Parlement en décembre 2015).



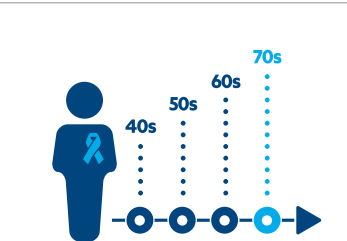
73% de la hausse de l'espérance de vie entre 2000 - 2009 est attribuable à l'accès à de nouveaux médicaments

Référence :
Lichtenberg, F. R., Pharmaceutical innovation and longevity growth in 30 developing and high-income countries, 2000–2009. 2014. *Health Policy and Technology* 3, pp. 36-58.



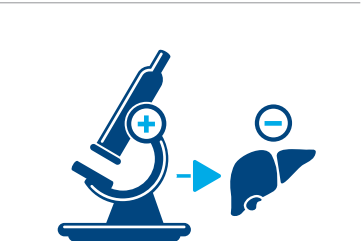
De nos jours, 2 personnes sur 3 recevant un diagnostic de cancer survivent pendant 5 ans, comparativement à 1 personne sur 3 en 1964

Référence :
National Cancer Institute: http://seer.cancer.gov/csr/1975_2012/browse_csr.php



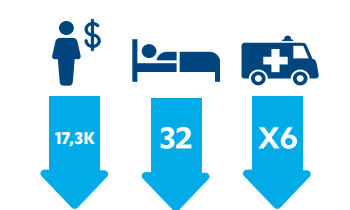
De nos jours, une personne de 20 ans qui reçoit un diagnostic de VIH peut s'attendre à vivre jusqu'à l'âge de 70 ans et plus

Référence :
Samji, H. et al., 2012. *PLOS ONE*, 8(12), p. e81355.



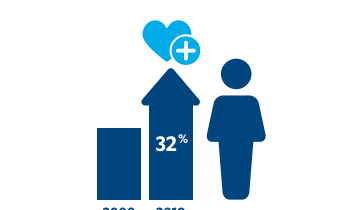
L'hépatite C est curable

Référence :
Marinho, R. Hepatitis C, stigma and cure. *World Journal of Gastroenterology*. 6703-6703. <http://www.ncbi.nlm.nih.gov/pmc/articles/PMC3812468/4>.
U.S. Food and Drug Administration, http://www.accessdata.fda.gov/drugsatfda_docs/label/2001/pegsche080701LB.htm



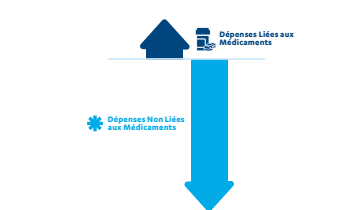
L'utilisation d'injectables longues actions pour le traitement de la schizophrénie:
– \$17,300/patient/année d'économie
– 32 jours d'hospitalisation en moins par année/patient
– 6 fois moins de visites à l'urgence

Référence :
Healthcare Quarterly, 14(1) January 2011: 82-87. doi:10.12927/hcq.2011.22077.
Hospital Resource Use by Patients with Schizophrenia: Reduction after Conversion from Oral Treatment to Risperidone Long-Acting Injection, David Koczerzinski and Larry Arshoff.



Le taux de survie des patients atteints du myélome multiple, un cancer du sang, a augmenté de 32% – entre 2000 et 2010

Référence :
<http://www.myelomabeacon.com/news/2013/11/01/multiple-myeloma-survival-significantly-increases-last-decade/> ou...
<http://www.myelomacanada.ca/docs/recent%20increase%20in%20survival%20110207.pdf>



Dans l'ensemble, chaque dollar dépensé pour des médicaments novateurs entraîne une réduction de 7 \$ des dépenses non liées aux médicaments

Référence :
Lichtenberg FR. Benefits and costs of newer drugs: An Update. *National Bureau of Economic Research (NBER)*, document de travail no 8996, 2002.

- 1B** Janssen a investi 1 milliard de dollars dans le domaine des sciences de la vie (depuis 2014)
- Fournit des médicaments aux patients à titre humanitaire**
- 45K** Aide 45 000 patients par l'entremise du programme de soutien aux patients BioAdvance®
- 649** A 649 centres de essais cliniques partout au Canada, essais auxquels ont participé > 11 000 patients