



Unsere wichtigsten Partner:innen Gemeinsam mit Patient:innen zu besseren Therapien

Für uns bei Janssen ist Gesundheit Teamarbeit. Unsere wichtigsten Team-Mitglieder sind dabei die Patient:innen. In allem, was wir tun, stehen sie im Vordergrund. Sie sind unsere wichtigsten Partner:innen in der Entwicklung von innovativen Medikamenten und therapieunterstützenden Services und werden frühestmöglich eingebunden. Dabei fokussieren wir uns gemeinsam auf den tatsächlichen Bedarf, insbesondere auf die jeweilige Lebensrealität und -qualität. Nur Patient:innen und ihre Angehörigen erfahren tagtäglich, was es bedeutet, mit (chronischen) Erkrankungen zu leben. Kurz gesagt: Sie wissen am besten, was sie brauchen.

ZUHÖREN. VERSTEHEN. GEMEINSAM WEITERDENKEN.

Deshalb sprechen wir regelmäßig offen mit Patient:innen, Vertreter:innen von Patient:innen- und Selbsthilfeorganisationen sowie Angehörigen(-verbänden). Wir fragen sie, was ihnen wichtig ist, hören ihnen zu und beherzigen ihre Wünsche soweit es uns möglich ist. Als eines der ersten Pharmaunternehmen in Deutschland haben wir dafür schon vor vielen Jahren eine Beauftragte für Patient:innen im Unternehmen verankert. Sie und ihr Team stehen im ständigen Austausch mit Betroffenen. So können wir gemeinsam noch bessere Therapien und Services entwickeln.

WUNSCH DER PATIENT:INNEN: AKTIV EINGEBUNDEN UND AUSREICHEND INFORMIERT SEIN

Die meisten Patient:innen wollen alle Behandlungsoptionen verstehen und aktiv in ihre Therapie eingebunden werden. Informationen zu ihrer Erkrankung sind jederzeit online verfügbar, allerdings sind nicht alle Quellen zuverlässig. Wir wollen, dass Patient:innen sich, zusätzlich zu ihren Ärzt:innen, auf uns verlassen können, wenn es um das Verständnis ihrer Erkrankung und Anwendungsdetails unserer Arzneimittel geht. Deshalb entwickelt Janssen nicht nur Medikamente, sondern stellt auch Informationen für Patient:innen bereit

50
— ✓ —

2022 hat Janssen mehr als 50
Projekte von Patient:innen- und
Selbsthilfeorganisationen unterstützt.



„WIR SPRECHEN MIT BETROFFENEN, UM SIE BESSER ZU VERSTEHEN UND BRINGEN SO ‚GELEBTES‘ UND ‚GELERNTES‘ WISSEN ZUSAMMEN. FÜR EINE BESSERE VERSORGUNG DER PATIENT:INNEN.“

Katja Cramer, Leiterin Patient:innen-Belange, Janssen Deutschland

und unterstützt eine patient:innenorientierte Versorgung. So haben wir zum Beispiel gemeinsam mit Betroffenen und Ärzt:innen in unseren Therapiegebieten verschiedene digitale Unterstützungsprogramme für Patient:innen erarbeitet.

STÄRKUNG DER SELBSTHILFE

Für Patient:innen ist der Austausch untereinander und mit Expert:innen wichtig. Deshalb unterstützt Janssen viele verschiedene Projekte von Patient:innen- und Selbsthilfeorganisationen, sowohl finanziell als auch zum Beispiel mit Infoständen zu den jeweiligen Erkrankungen auf Veranstaltungen. Dabei respektieren wir selbstverständlich die Unabhängigkeit der Patient:innen-Organisationen und sind in allen Tätigkeiten transparent. Alle unsere finanziellen Zuwendungen zeigen wir zum Beispiel auf unserer Website.

UNSERE UNTERSTÜTZUNGSPROGRAMME FÜR PATIENT:INNEN

Mehr Infos finden Sie auf www.janssenwithme.de

bei-MS.de

#bei.MS.Janssen
Sprich`s aus! Bei MS

gemeinsam-gegen-depression.de

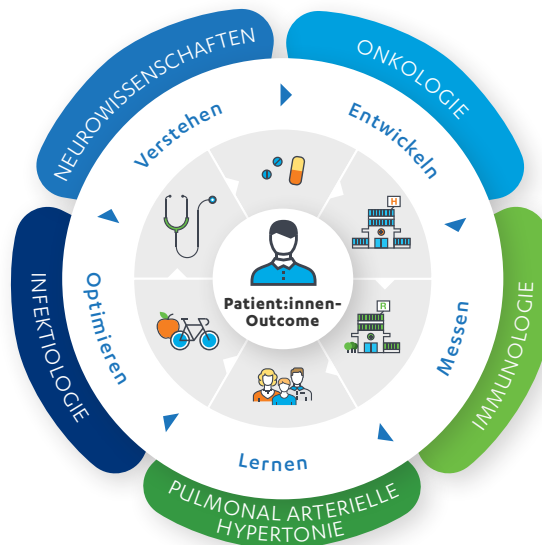
#gemeinsam-gegendepression

psychose-wissen.de

schizophrenie24x7.de

mehr-vom-tag.de

my-micromacro.net



meinkrebsratgeber.de

MeinKrebsratgeber

deine-mannedeckung.de

TACHELES

SchuppenfleCHTEHILFE.de

schuppenflechtehilfe

meineced.de

CED_life
CEDlife
Klartext – der Podcast über CED

meinheute-meinmorgen.de



Janssen Deutschland

www.janssen.com/germany

Zusammenarbeit mit Patient:innen

www.janssen.com/germany/partnerschaften/patienten

Angebote für Patient:innen und Angehörige

www.janssen.com/germany/unsere-angebote-fuer-patienten-und-angehoerige

Kontakt

Janssen Deutschland
Unternehmenskommunikation
Telefon: 02137-955 6804
E-Mail: presse@janssen-deutschland.de

[Janssen Deutschland](#)

[Janssen Germany](#)